



# KARLE MARGUET

04 | JUIN | 2016  
31 | JUIL. | 2016

SAKAH  
GALERIE

[sakahgalerie.com](http://sakahgalerie.com)



VERNISSAGE LE 04 JUIN 2016

EN PRÉSENCE DE L'ARTISTE  
DE 15H À 20H

# Sylvia Karle-Marquet

Née en 1948 à Lude (Sarthe).

Laissez votre esprit vagabonder au gré des rêveries de Sylvia Karle-Marquet.

A l'exemple des fables de La Fontaine, elle utilise l'animal pour mettre en évidence les petits et grands travers du genre humain. Satire irrévérencieuse pleine de fantaisie, de couleurs et de précision, refonte humoristique des grands classiques.

L'artiste s'inspire des grands maîtres, une évidence ! Il suffit d'admirer ses compositions, la maîtrise des détails, le rendu des matières... Ajoutez à cela un esprit quelque peu espiègle et un désir de "féliniser" ces belles dames, ces explorateurs ou bien encore ces servantes et vous obtiendrez une galerie métaphorique de la comédie humaine des plus étonnantes. Approchez-vous ensuite de la toile et méditez : "Et si l'homme, n'était que le fantôme de l'animal ?".

Satire de notre société étonnante et détonante, *Puissance et humilité*, *La nœuf des fous*, *Maître Goupil*, ce n'est pas la révolution dans les musées mais on en parle dans les chaumières, le public s'amuse, et là est le principal pour la création et le peintre créateur.

▼ Le vrai du faux - Huile sur toile - 46 x 38 cm



▲ Les bons restes - Huile sur toile - 46 x 38 cm

Couverture : Puissance et humilité - Huile sur toile - 81 x 65 cm • La belle harmonie - Huile sur toile - 81 x 65 cm





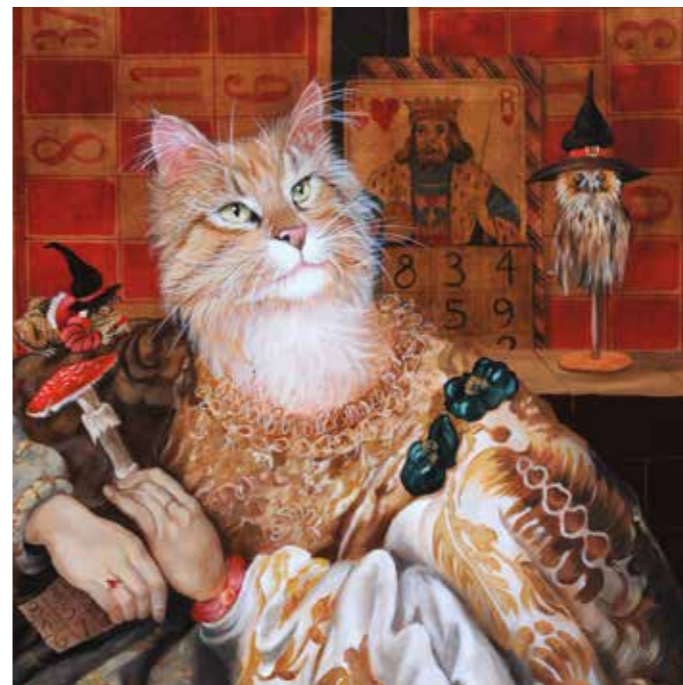


Le fort du loup - Huile sur toile - 73 x 50 cm

Les traces - Huile sur toile - 55 x 46 cm



Eclairer-moi - Huile sur toile - 61 x 38 cm



La pythie - Huile sur toile - 55 x 46 cm



Le mirriflore - Huile sur toile - 55 x 33 cm





▲ Le gandin - Huile sur toile - 73 x 50 cm



▲ Maître Goupil - Huile sur toile - 65 x 46 cm



▲ La n'oeuf des fous - Huile sur toile - 73 x 60 cm





▲ *Hopeful & Ready* - Bronze - 22 x 14 x 18 cm (pièce)



▲ *Female query* - Bronze - 57 x 25 x 21 cm



▲ *Solidarité* - Bronze - 32 x 36 x 29 cm



▲ *United family* - Bronze - 33 x 36 cm



◀ *L'avenir*  
Bronze - 34 x 19 x 20 cm



◀ *White horses passion*  
Bronze - 37 x 20 x 25 cm

VERNISSAGE LE 04 JUIN 2016

EN PRÉSENCE DE L'ARTISTE  
DE 15H À 20H

## Suzan Leyland

Née en 1952 en Angleterre.

Susan Leyland est bien connue pour ses sculptures de « cheval Bloc » ; des sculptures saisissantes, qui combinent originalité d'exécution et esthétique pure. Un mariage subtil de linéarité cristalline, de forme géométrique et de tendre émotion.

Cavalière hors pair, elle a passé le clair de son temps à étudier ces animaux des plus majestueux; leur physionomie, leur nature et la connexion entre le cheval et l'homme. Cette connaissance extraordinaire l'a conduit à sculpter dans le vif ses plus intimes pensées directement dans l'argile, sans passer par des croquis.

Susan Leyland capture toutes les facettes du cheval, aborde l'insaisissable intrinsèquement séduisant de ces magnifiques étalons.

Les sculptures de « cheval bloc » ont une impression d'intemporalité, la fusion d'un sentiment de l'ancien vers l'avenir. Ils résonnent de grandeur, de calme, de majesté, de mystère presque emblématique.

Ses sculptures sont «un miroir qui reflète les mots qu'elle ne dit pas, la musique qu'elle ne joue pas, un moyen d'exprimer l'amour de la famille, de la vie...

Couverture : Majestic block Tang - Bronze - 57 x 31 x 12,5 cm



▲XXXXXXXXXXXX - Bronze - 48 x 22 x 8 cm



Black Knight - Bronze - 43 x 33 x 9 cm ▲



White horse duo ▶  
Bronze - 45 x 47 x 8 cm



# LEYLAND

04 | JUIN | 2016  
31 | JUIL. | 2016

SAKAH  
GALERIE

[sakahgalerie.com](http://sakahgalerie.com)